



Netia **Spot**

bezprzewodowe serce Twojego domu lub biura



N E T I A

Spis treści

Witaj w gronie użytkowników Netia Spota!	3
Zawartość zestawu instalacyjnego	4
Opis Netia Spota	4
Uruchomienie Netia Spota	5
Połączenie komputera z Netia Spotem	10
• Podłączenie komputera przez Wi-Fi	10
• Podłączenie komputera za pomocą kabla	12
Bezprzewodowe serce Twojego domu lub biura	13
Panel konfiguracyjny Netia Spota	27
Wymagania techniczne	28
Dane techniczne	28
Warunki bezpiecznego użytkowania Netia Spota	29
Deklaracja zgodności producenta	29

Witaj w gronie użytkowników Netia Spota!

Netia Spot to więcej niż router – to bezprzewodowe serce Twojego domu lub biura. Pozwala swobodnie korzystać z nieograniczonych zasobów internetu i zapewnia dostęp do świata cyfrowej rozrywki i pracy.

Uruchomienie Netia Spota jest proste i intuicyjne – wystarczy podłączyć go zgodnie ze schematem ze str. 5, a skonfiguruje się automatycznie.

Wreszcie możesz pozbyć się plątaniny kabli i wygodnie korzystać z sieci w dowolnym miejscu. Teraz cała rodzina może wspólnie surfować po internecie. Nieważne, czy korzystasz z komputera stacjonarnego, laptopa, drukarki, smartfonu, telewizora czy konsoli do gier – **wszystkie urządzenia perfekcyjnie współpracują z Netia Spotem, bez konieczności łączenia ich kablem.**

Netia Spot daje Ci możliwość **odczytywania plików z dysków przenośnych**. Podłącz do Netia Spota dysk zewnętrzny lub pamięć USB i korzystaj z ich zawartości z każdego komputera w Twoim domu lub biurze.

Netia Spot to również **udostępnianie multimedialnych plików** (muzyka, filmy, zdjęcia) w sieci domowej. Wystarczy odtwarzacz zgodny ze standardem DLNA i już możesz wyświetlać zdjęcia i filmy z dowolnego urządzenia – na ekranie Twojego telewizora.

Do Netia Spota możesz podłączyć Mobilny Internet Netii. Dzięki temu:

- surfujesz po sieci zaraz po podpisaniu umowy, nie czekając na aktywację internetu stacjonarnego (po aktywacji usługi Szybki Internet nastąpi automatyczne przełączenie Mobilnego Internetu na internet stacjonarny);
- zabierasz ze sobą Netia Spota z wpiętym Mobilnym Internetem Netii i tworzysz własną sieć Wi-Fi w dowolnym miejscu, także poza domem, czy firmą;
- korzystasz z internetu nawet w przypadku ewentualnej przerwy w świadczeniu usługi internetu stacjonarnego (Netia Spot przełączy się na sieć mobilną).

Dzięki **autodiagnostyce** prawidłowe działanie Netia Spota jest na bieżąco monitorowane, a komunikaty z instrukcjami, jak zareagować, pokazują się na ekranie Twojego komputera.

Netia Spot gwarantuje również najwyższy poziom bezpieczeństwa stworzonej przez Ciebie sieci.

Życzymy przyjemnego korzystania z Netia Spota!

Zawartość zestawu instalacyjnego



Netia Spot



Splitter – rozdzielacz sygnału z wbudowanym mikrofiltrem



Kabel telefoniczny



Kabel Ethernet



Zasilacz

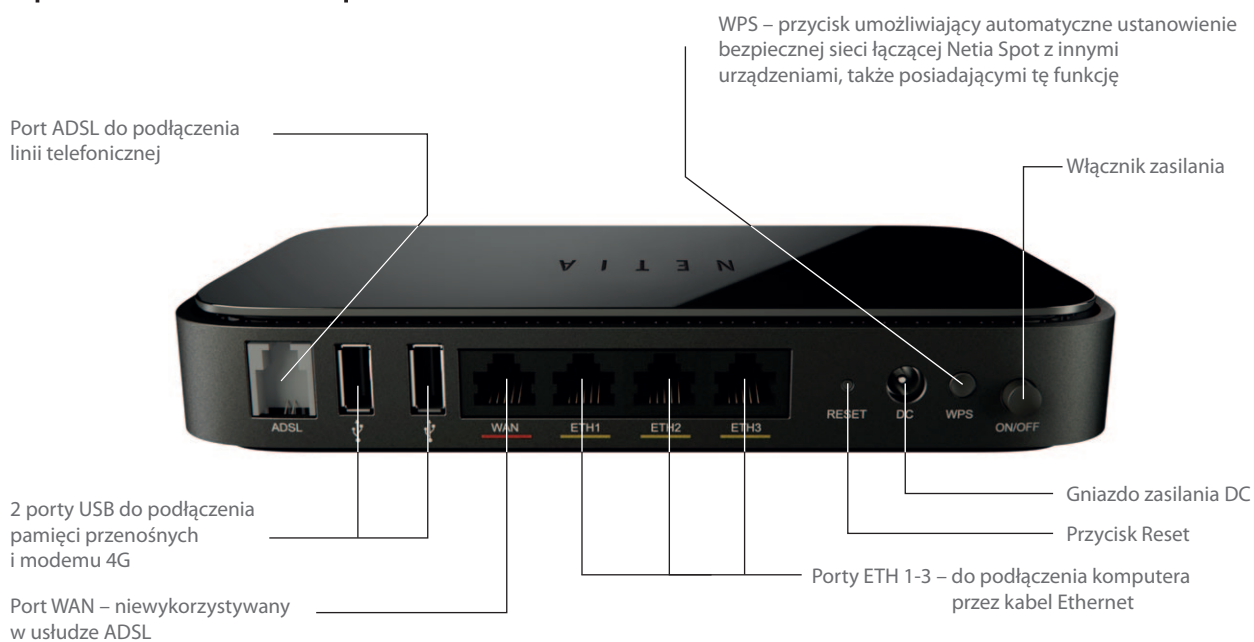


Mikrofiltr



Instrukcja podłączenia

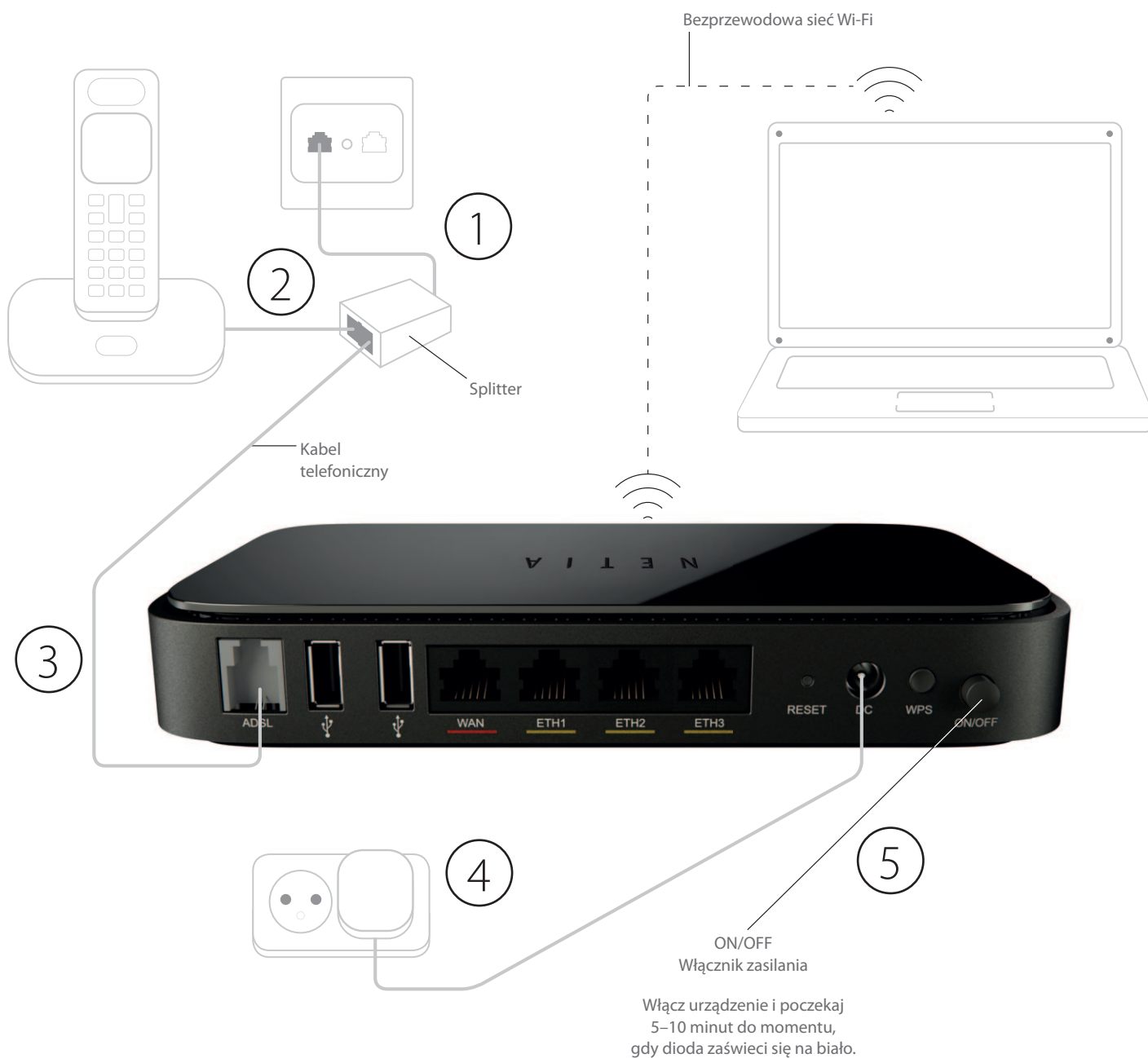
Opis Netia Spota



Uruchomienie Netia Spota

Instalację Netia Spota można przeprowadzić po potwierdzeniu przez Netię dostępności usług.

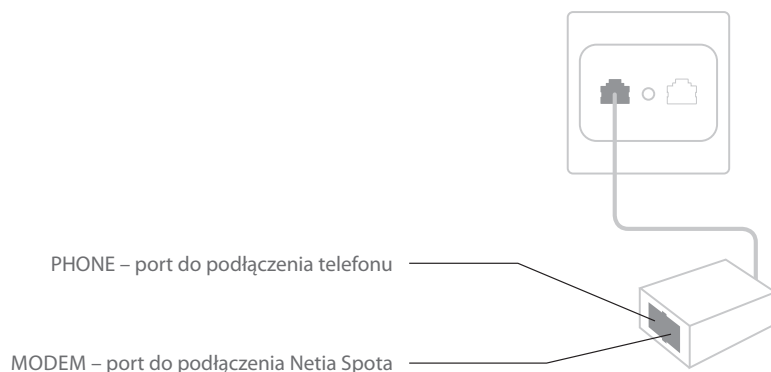
Instrukcja przedstawia sposób uruchomienia usługi Szybki Internet wraz z opisem podłączenia laptopa lub komputera stacjonarnego do Netia Spota poprzez sieć bezprzewodową Wi-Fi. Podłączenie komputera poprzez połączenie przewodowe (kabel Ethernet) jest opisane na str. 12.



Netia Spot (widok od tyłu)

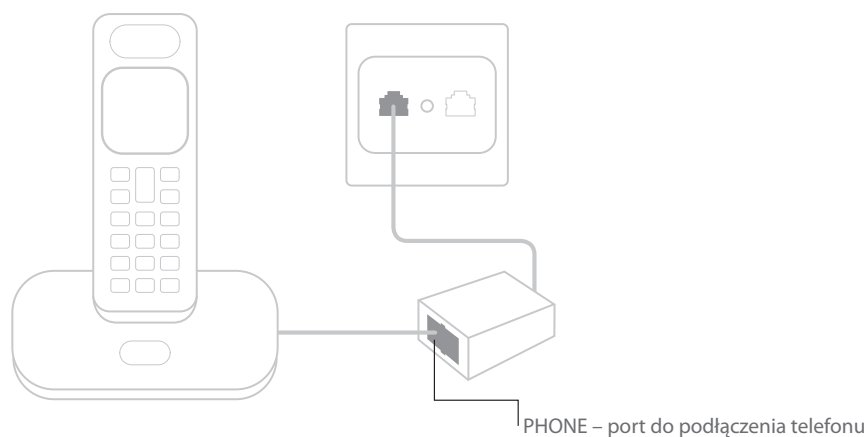
① Podłączenie splittera

Podłącz splitter do gniazdka telefonicznego (wcześniej odłącz telefon lub inny modem).

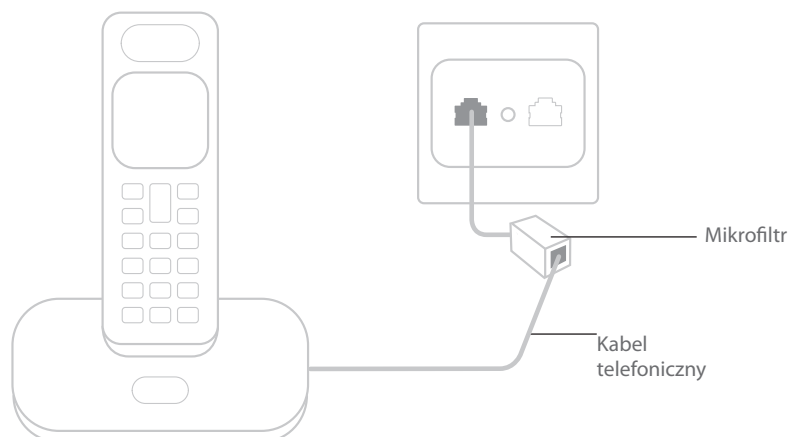


② Podłączenie telefonu

Odłączony z gniazdka kabel telefoniczny podłącz do portu PHONE w splitterze.



Uwaga: jeżeli do linii telefonicznej podpięty jest drugi aparat, podłącz go za pośrednictwem mikrofiltra, który dołączony jest do zestawu instalacyjnego z Netia Spotem.



③ Podłączenie Netia Spota

Podłącz czarny kabel telefoniczny do portu MODEM w splitterze i do portu ADSL w Netia Spocie.



④ Podłączenie zasilania do Netia Spota

Podłącz końcówkę przewodu zasilacza do gniazda DC w Netia Spocie, a sam zasilacz do gniazdka elektrycznego.



⑤ Włączenie Netia Spota

Wciśnij przycisk ON/OFF. Dioda na Netia Spocie zaświeci się na czerwono – potrwa to ok. 90 sekund. Po ich upływie rozpocznie się automatyczna aktualizacja oprogramowania oraz pobieranie indywidualnych danych klienta. W tym czasie dioda będzie kilkakrotnie zmieniała kolor z czerwonego na biały.

Gdy dioda będzie świeciła się ciągłym, białym światłem dłużej niż minutę, oznaczać to będzie, że usługa Szybki Internet jest już aktywna.

Ważne: w czasie uruchamiania nie wyłączaj urządzenia!



⑥ Montaż Netia Spota na ścianie (opcjonalnie)

Netia Spota można także zamocować pionowo, np. na ścianie (z tyłu urządzenia znajdują się odpowiednie otwory montażowe).

Jeśli chcesz, by gniazda i przewody skierowane były do dołu, a urządzenie nie wyglądało, jakby wisiało „do góry nogami” – zdejmij pokrywę Netia Spota i umieść ją w odpowiedniej pozycji.



Aby zdjąć pokrywę, przesunij ją w lewo.



Obróć pokrywę o 180 stopni i zamontuj ją ponownie.

Opis diody Netia Spota



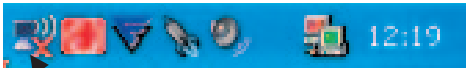

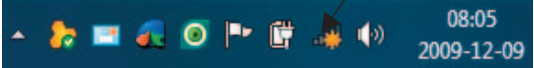
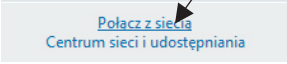
DIODA	STAN URZĄDZENIA
Nie świeci się	Netia Spot jest wyłączony.
Ciągły biały	Zasilanie jest włączone. Urządzenie pracuje prawidłowo. Użytkownik może korzystać z usługi Szybki Internet.
Migający biały	Możliwe stany: <ul style="list-style-type: none">• trwa oczekiwanie na podłączenie nowego urządzenia Wi-Fi po wciśnięciu przycisku WPS (w ciągu 2 minut)• połączenie z internetem odbywa się za pośrednictwem mobilnego modemu 4G• trwa aktualizacja oprogramowania Netia Spota
Ciągły czerwony	Nie ma dostępu do internetu. Możliwe przyczyny: <ul style="list-style-type: none">• trwa uruchomienie lub konfiguracja Netia Spota po włączeniu zasilania• przerwane połączenie z internetem na skutek odłączenia kabla telefonicznego lub nieprawidłowego podłączenia kabla do splittera• przerwane połączenie z internetem na skutek awarii sieci Prosimy w przeglądarce internetowej wpisać adres dowolnej strony internetowej, a następnie postępować zgodnie z wyświetlanymi komunikatami modułu Self-Diagnostic. Jeżeli Netia Spot nie odpowiada, prosimy w pierwszej kolejności sprawdzić poprawność połączenia przewodów oraz konfigurację karty sieciowej komputera.

Połączenie komputera z Netia Spotem

① Podłączenie komputera przez Wi-Fi

Sprawdź czy Twój komputer ma aktywne Wi-Fi.

Jeśli nie wiesz jak to zrobić, sprawdź w instrukcji swojego komputera.

MS WINDOWS XP/2000	MS WINDOWS VISTA/7
<p>1. Kliknij w ikonę Połączenie sieci bezprzewodowej:</p> 	<p>1. . Kliknij w ikonę sieci: - dla Vista:  - dla Windows 7:  2. W systemie Vista wybierz opcję Połącz z siecią</p> <p>Brak połączenia Są dostępne sieci bezprzewodowe.</p> 

Pojawi się okno z listą dostępnych sieci bezprzewodowych:

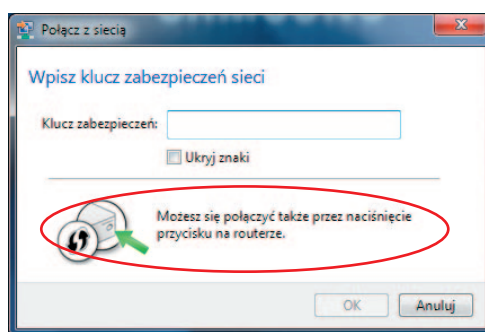
MS WINDOWS XP/2000	MS WINDOWS VISTA/7
	

Z listy dostępnych sieci bezprzewodowych wybierz nazwę sieci Wi-Fi, odpowiadającą nazwie podanej na naklejce znajdującej się na spodzie Netia Spota, w polu z opisem „Nazwa sieci”:

SN:  ND12345670	Nazwa sieci: NETIASPOT-C93DA0
MAC:  00 : 12 : A0 : 07 : 58	Klucz WPA: 123456789abcd PIN: 12345678 Zarządzanie Netia Spot: http://netiaspot.home Login: user Hasło: user

Następnie kliknij „Połącz”.

a. Jeżeli pojawi się okno „Połączenie z siecią” z informacją o możliwości połączenia poprzez naciśnięcie przycisku, wówczas wystarczy wcisnąć przycisk WPS na Netia Spocie. Po wciśnięciu przycisku rozpocznie się wyszukiwanie komputera – będzie ono aktywne **przez 2 minuty**.




Uwaga: WPS powinien być dostępny dla systemów Windows Vista z Service Pack 2 lub Windows 7.

Urządzenia można połączyć z Netia Spotem również poprzez wprowadzenie kodu PIN.

MS WINDOWS VISTA/7

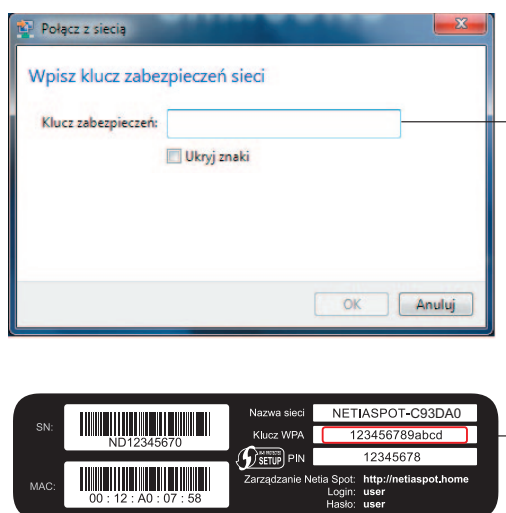
1. Wprowadź kod PIN z naklejki:

Klucz zabezpieczeń lub hasło



2. Kliknij „Połącz”
3. W kolejnym oknie zapisz ustawienia sieciowe.
4. Konfiguracja połączenia zostanie zakończona po wybraniu lokalizacji sieci Wi-Fi.

b. Jeśli wyświetli się okno „Połącz z siecią”, w którym nie ma informacji o możliwości połączenia poprzez naciśnięcie przycisku, koniecznością jest wpisanie klucza zabezpieczającego czyli hasła. Klucz znajdziesz na naklejce umieszczonej na spodzie Netia Spota w polu z opisem „Klucz WPA”.



c. Jeśli wyświetli się okno „Połączenia sieci bezprzewodowej”, koniecznością jest wpisanie hasła czyli Klucza sieciowego. Klucz znajdziesz na naklejce umieszczonej na spodzie Netia Spota w polu z opisem: Klucz WPA.

MS WINDOWS XP/2000

1. Dwukrotnie wprowadź klucz sieciowy z naklejki:

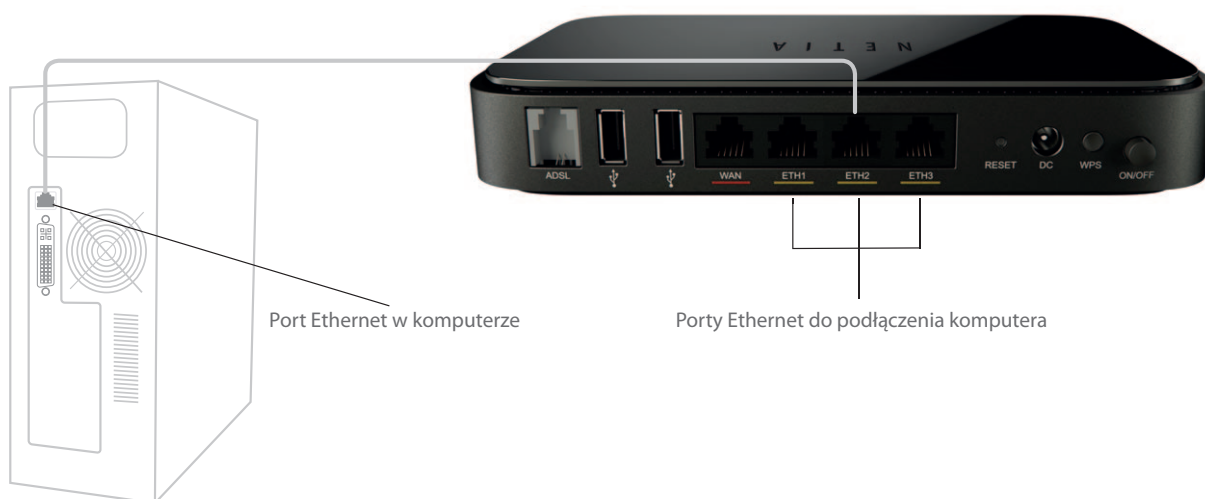


2. Kliknij „Dalej”
a następnie „Połącz”.

Połączenie jest już aktywne. Życzymy miłego surfowania po internecie!

② Podłączenie komputera za pomocą kabla

Jeśli nie posiadasz Wi-Fi, kabel Ethernet (żółty) podłącz do portu Ethernet w komputerze oraz do jednego z oznaczonych na żółto gniazd ETH1, ETH2, lub ETH3 na Netia Spocie.




Bezprzewodowe serce Twojego domu lub biura



Podłącz i korzystaj – plug & play

Urządzenia takie jak drukarki, kamery, konsole – zgodne ze standardem DLNA – możesz połączyć w jedną sieć, której sercem jest Netia Spot. Możesz to zrobić na dwa sposoby:

1. Urządzenia oznaczone logiem  można połączyć po wciśnięciu przycisku WPS na Netia Spocie oraz na wybranym urządzeniu, ewentualnie po podaniu kodu PIN.
2. Jeżeli Twoje urządzenie nie posiada funkcji WPS, sprawdź w instrukcji obsługi urządzenia, w jaki sposób połączyć je z siecią bezprzewodową.

DLNA (Digital Living Network Alliance) – to standard umożliwiający urządzeniom cyfrowym, takim jak laptopy czy telewizory łączenie się z siecią i wymianę danych z innymi podłączonymi urządzeniami obsługującymi standard DLNA.



Bezprzewodowe udostępnianie plików między urządzeniami

Dzięki połączeniu urządzeń w sieć przy wykorzystaniu Netia Spota Twoje urządzenia będą mogły komunikować się ze sobą. Oglądaj na ekranie telewizora filmy z Twojego komputera lub zdjęcia z telefonu komórkowego bez użycia kabli oraz bez konieczności ich kopiowania na dyski przenośne. Aby korzystać z tych funkcjonalności zapoznaj się z instrukcjami dołączonymi do Twoich urządzeń.



Netia Spot z Mobilnym Internetem Netii

Korzystaj z internetu jeszcze przed aktywacją usługi

Dzięki usłudze Mobilny Internet już od pierwszego dnia po podpisaniu umowy możesz surfować po sieci. Wystarczy, że podłączysz modem mobilny do Netia Spota.

Sieć Wi-Fi, gdzie tylko chcesz

Korzystając z Mobilnego Internetu Netii podłączonego do Netia Spota, możesz stworzyć sieć Wi-Fi w dowolnym miejscu poza domem.





Telewizja cyfrowa w technologii IPTV

Netia Spot pozwala na korzystanie z usługi IPTV – jest to forma oferowania telewizji cyfrowej, której medium transmisyjnym jest szerokopasmowe łącze, obsługujące protokół IP. IPTV posiada rozbudowane możliwości interakcji oraz usług na żądanie. Aby skorzystać z usługi należy ją zakupić w ramach pakietu telewizyjnego Netii. Po aktywacji usługa telewizyjna będzie dostępna w urządzeniu Netia Spot na wszystkich portach Ethernet. Do oglądania telewizji konieczne jest podłączenie dekodera Netia Player do jednego z portów ETH1, ETH2 lub ETH3 w sposób, pokazany na poniższym schemacie:



Po połączeniu z Netia Spotem, Netia Player będzie widoczny w konsoli zarządzania, podobnie jak rysunku:

Urządzenia sieciowe

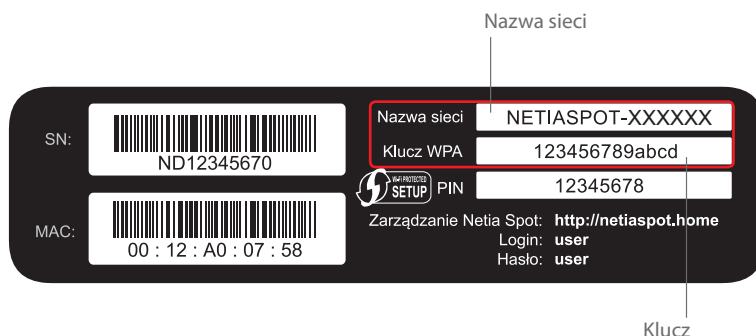
Sieć bezprzewodowa - netiaspot 130 Mbps				Podłączone urządzenia 4
	new-host	192.168.1.2	Podłączony przez 6h:32m z prędkością 14.6Mbps Siła sygnału: Doskonałe (100%)	<ul style="list-style-type: none">• Udostępnione pliki (Dostęp do web)• HTTP• FTP
	jedrakm1	192.168.1.5	Podłączony przez 5h:26m z prędkością 13.8Mbps Siła sygnału: Doskonałe (100%)	
	BARTOSR2 (ty)	192.168.1.7	Podłączony przez 0h:47m z prędkością 2.8Mbps Siła sygnału: Doskonałe (100%)	
	DCS-932L	192.168.1.11	Podłączony przez 5h:2m z prędkością 13.8Mbps Siła sygnału: Doskonałe (100%)	
Sieć lokalna				podłączone urządzenie 1
	NETGEM-55a4cc	192.168.1.3	Podłączony	

Dodatkowe obciążenie Netia Spota ruchem internetowym nie ma wpływu na jakość usługi IPTV.

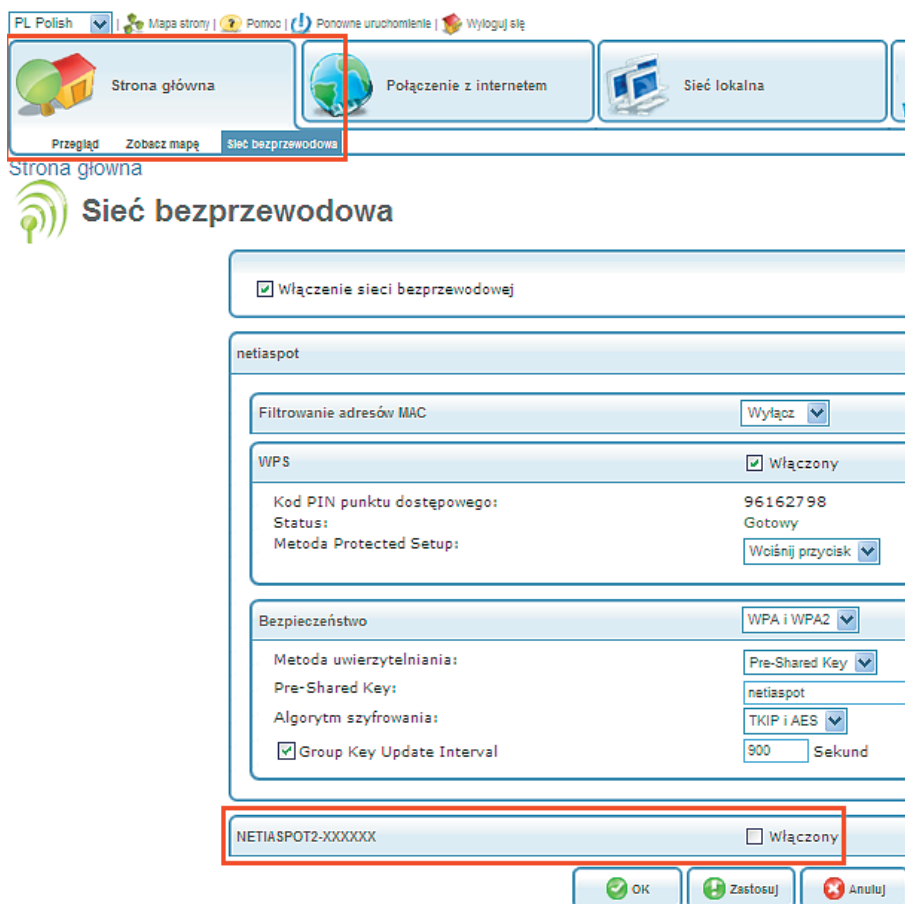


Bezpieczne udostępnienie łącza internetowego dla wizytujących nasz dom lub firmę

Netia Spot ma możliwość obsługi drugiej, niezależnej sieci bezprzewodowej z dostępem do internetu. Jej domyślna nazwa jest podobna do nazwy podstawowej sieci bezprzewodowej Wi-Fi. Różnicą jest umieszczenie po frazie NETIASPOT indeksu 2. Nazwa takiej sieci (SSID) ma postać NETIASPOT2-XXXXXX (XXXXXX są takie same jak w przypadku podstawowej sieci bezprzewodowej – informacje o niej znajdziesz na naklejce na obudowie Netia Spota).



Aby aktywować drugą sieć Wi-Fi należy wejść do panelu konfiguracyjnego, a następnie wybrać na stronie głównej opcję „Sieć bezprzewodowa” i w sekcji „NETIASPOT2-XXXXXX” zaznaczyć pole „Włączony”:



W ustawieniach fabrycznych sieć ta jest domyślnie wyłączona.

Po włączeniu dostęp do drugiej sieci jest niezabezpieczony – nie jest wymagane podanie hasła w celu połączenia się z NETIASPOT2-XXXXXX. Aby zablokować dostęp do sieci osobom nieupoważnionym, należy w zakładce „Bezpieczeństwo” ustawić metodę uwierzytelniania oraz ustalić hasło dostępowe. Najprostszą metodą jest wybranie takich samych ustawień jak dla sieci podstawowej Wi-Fi – zaleca się jednak ustawienie dwóch różnych haseł dla tych sieci.

NETIASPOT2-XXXXXX Włączony

Sieć bezprzewodowa (SSID): NETIASPOT2-XXXXXX

SSID Broadcast

Uwierzytelnianie sieci: Open System Authentication

Filtrowanie adresów MAC: Wyłącz

Bezpieczeństwo WPA i WPA2

Metoda uwierzytelniania: Pre-Shared Key

Pre-Shared Key: ASCII

Algorytm szyfrowania: TKIP i AES

Group Key Update Interval: 900 Sekund

Urządzenia podłączone do drugiej sieci bezprzewodowej nie mają dostępu ani do zasobów sieci domowej, ani do konsoli zarządzania Netia Spotem (urządzenia mają przydzielane adresy z puli 192.168.2.x/24, podczas gdy pula podstawowej sieci Wi-Fi to 192.168.1.x/24).



Tryb bridge

Netia Spot może również pełnić funkcję mostu sieciowego (bridge'a). Jest to szczególnie przydatne dla firm, które korzystają z połączeń IP VPN za pośrednictwem własnych routerów dostępowych.

Aby zmienić sposób pracy Netia Spota z trybu router na bridge należy zalogować się do panelu konfiguracyjnego, wybrać zakładkę „Połączenie z internetem”, a następnie w sekcji „Tryb adaptacji DSL do Ethernet” wybrać opcję „Bridge”:

PL Polish | Mapa strony | Pomoc | Ponowne uruchomienie | Wyloguj się

Strona główna | Połączenie z internetem | Sieć lokalna | Usługi

Przegląd | **Ustawienia**

Połączenie z internetem

Ustawienia

Tryb adaptacji DSL do Ethernet: Router

Automatyczne ustawienia WAN: Włączony

Po zmianie trybu pracy Netia Spota, dioda na obudowie będzie się świecić w kolorze różowym (jednocześnie włączone są diody biała i czerwona). Zmiana trybu pracy oznacza również, że przestaną działać takie funkcje jak serwer DHCP, dostęp do ACS (brak adresu IP na Netia Spocie), Firewall czy UPnP.

Przywrócenie Netia Spota do funkcji routera może odbyć się poprzez wciśnięcie przycisku „Reset” na obudowie Netia Spota przez czas dłuższy niż 3 sekundy (spowoduje to powrót do ustawień fabrycznych).



Można również zalogować się do konsoli zarządzania <http://192.168.1.254> (na komputerze należy ustawić ręcznie adres karty sieciowej z zakresu 192.168.1.x/24). Z poziomu administratora lub użytkownika można wykonać przywrócenie ustawień Netia Spota, wybierając tym razem opcję „Router”.



Udostępnienie drukarki USB poprzez sieć bezprzewodową Wi-Fi

Netia Spot posiada funkcjonalność udostępnienia drukarki USB, dzięki czemu możliwe jest drukowanie z urządzeń podłączonych do sieci domowej przez Wi-Fi lub kabel Ethernet.

Sprawdzone modele drukarek, które są kompatybilne z oprogramowaniem Netia Spota to:

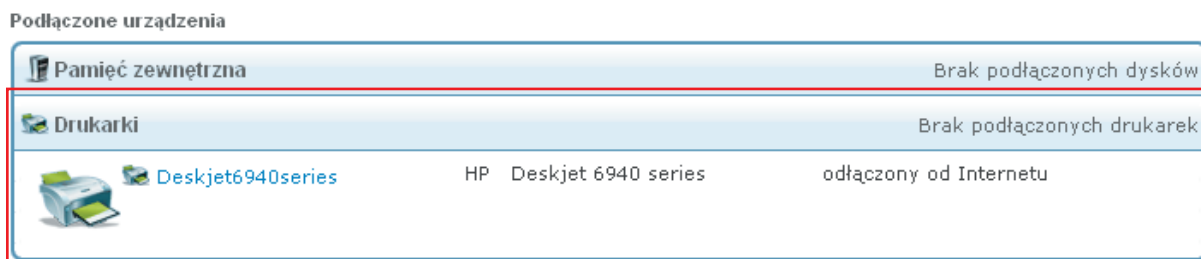
- HP Deskjet 2050
- HPLaserJet P3005dn
- Canon Pixma MP250
- Epson Stylus SX 125
- Brother DCP-585CW

Również inne drukarki, obsługujące protokół IPP, powinny współpracować z Netia Spotem, jednak nie gwarantujemy poprawności ich działania. Nawet, jeśli drukarka zostanie wykryta (umieszczona na liście drukarek, jak poniżej), to istnieje możliwość wystąpienia konfliktu sterowników.

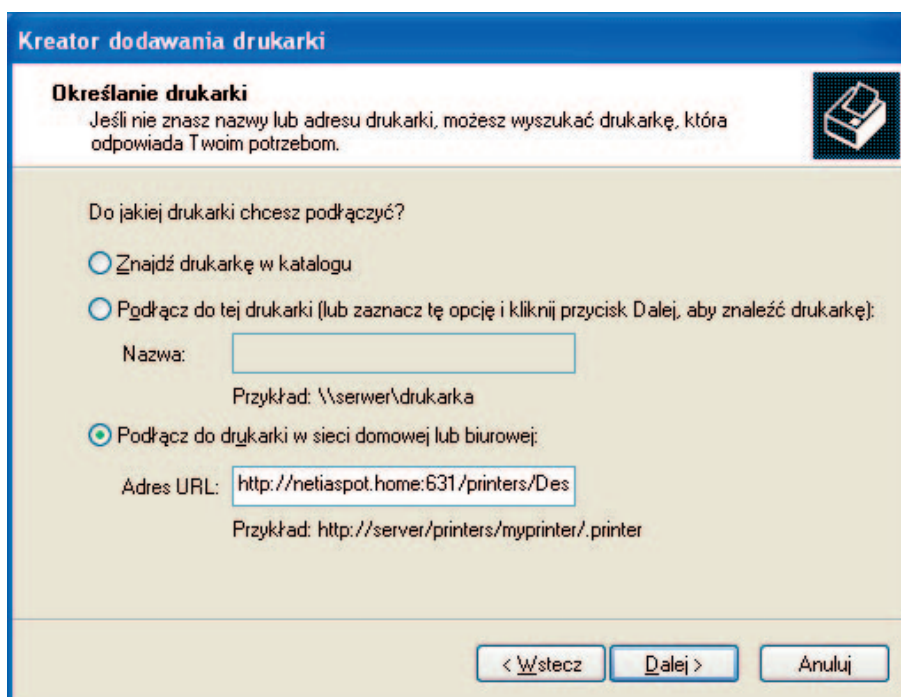
Aby skorzystać z funkcji serwera druku należy w pierwszej kolejności podpiąć drukarkę do jednego z portów USB w Netia Spocie:



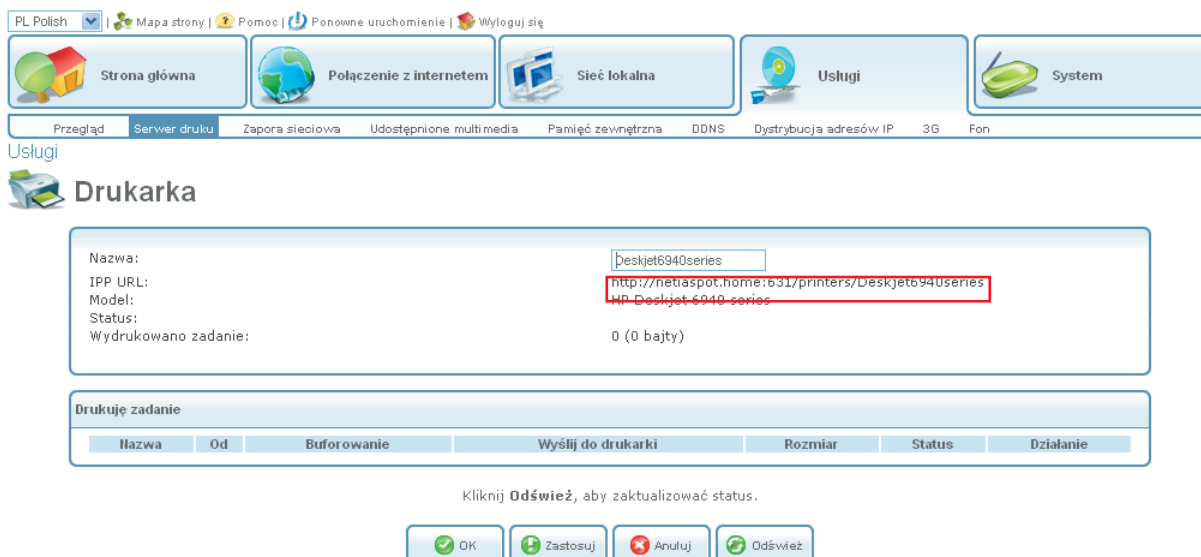
Warto również sprawdzić w panelu konfiguracyjnym, czy drukarka została wykryta i zainstalowana przez Netia Spota:



Aby umożliwić drukowanie na komputerze, podłączonym przewodowo lub bezprzewodowo do Netia Spota, należy zainstalować na nim sterowniki do drukarki z płyty CD lub ze strony internetowej producenta. Gdy sterowniki są już zainstalowane należy dodać drukarkę z poziomu panelu sterowania Windows, wybierając opcję podłączenia do drukarki w sieci domowej lub biurowej.



W polu „Adres URL” należy wpisać odnośnik drukarki podłączonej do Netia Spota. Adres ten można znaleźć w panelu konfiguracyjnym Netia Spota w zakładce „Usługi”, opcja „Serwer druku”:



Dostęp do plików domowych z sieci internet

Funkcjonalność ta umożliwia dostęp spoza domu do danych zapisanych na dysku zewnętrznym lub pamięci USB podłączonych do portu USB Netia Spota. Zapewniony jest odczyt oraz kopiowanie plików z nośnika, nie ma jednak możliwości usuwania bądź dodawania nowych danych. Aby włączyć dostęp zdalny, należy wykonać poniższe czynności będąc zalogowanym lokalnie do Netia Spota.

Pierwszym krokiem jest zmiana hasła administratora – przy próbie włączenia opcji zdalnego dostępu przy standardowym hasle pojawi się komunikat informujący o konieczności jego zmiany.

Błąd usługi Zdalne zarządzanie:
Nie można uruchomić usługi zdalnego zarządzania z domyślnym hasłem. Przed uruchomieniem usługi zdalnego zarządzania zmień hasło dla konta 'admin'. Aby nowe hasło było bezpieczne powinno zawierać przynajmniej jedną dużą literę, jedną małą literę i cyfrę.

Aby nowe hasło było bezpieczne, powinno zawierać przynajmniej jedną dużą literę, jedną małą literę i cyfrę. Hasło administratora można zmienić w ustawieniach Netia Spota (System / Użytkownicy / Administrator).

PL Polish | Mapa strony | Pomoc | Ponowne uruchomienie | Wyloguj się

Strona główna | Połączenie z internetem | Sieć lokalna | Usługi | System

Przegląd | Data i czas | **Użytkownicy** | Połączenia sieciowe | Monitor | Routing | Zarządzanie | Diagnostyka | Obiekty i reguły

Użytkownicy

Pełna nazwa	Nazwa użytkownika	Rola	Uprawnienia	Działanie
Administrator	admin	admin	Zdalny dostęp do panelu zarządzania www Korzystaj z drugiego portu HTTPS Dostęp do udostępnionych plików i drukarek Microsoft Dostęp do drukarki internetowej	
Home user	user	home	Dostęp do udostępnionych plików i drukarek Microsoft Dostęp do drukarki internetowej	
Nowy użytkownik				

Zamknij

Po wybraniu użytkownika „Administrator” pojawi się okno pozwalające zarządzać hasłami.

Ogólne

Pełna nazwa: Administrator

Nazwa użytkownika: admin

Nowe hasło (wielkość liter):

Wpisz ponownie nowe hasło:

Rola: admin

Uprawnienia:

- Zdalny dostęp do panelu zarządzania www Korzystaj z drugiego portu HTTPS
- Dostęp do udostępnionych plików i drukarek Microsoft
- Dostęp do drukarki internetowej

OK Anuluj

Kolejnym krokiem jest uruchomienie zdalnego dostępu przez port https 8443. Po przejściu po kolei przez pozycje w menu (System/Zarządzanie/Zdalna administracja), należy zaznaczyć opcję „Korzystaj z drugiego portu HTTPS (8443)”.

ernetem Sieć lokalna Usługi System

Routing Zarządzanie Diagnostyka Obiekty i reguły

Zarządzanie

UPnP Zdalna administracja

Umożliwienie zdalnego zarządzania NETIASPOT stanowi zagrożenie bezpieczeństwa.

Zezwalaj na dostęp do panelu konfiguracyjnego Web od strony WAN

Korzystaj z drugiego portu HTTPS (8443)

Narzędzia diagnostyczne

Zezwalaj na otrzymywanie od strony WAN pakietów ICMP Echo Requests (np. ping i zapytania ICMP traceroute)

Zezwalaj na przychodzące od strony WAN zapytania UDP Traceroute

OK Zastosuj Anuluj

Od tej pory włączony jest dostęp zdalny do konsoli zarządzania oraz do plików zapisanych na nośniku podpiętym do portu USB Netia Spota. Aby się zalogować do sieci domowej, należy wpisać w pasku adresu w przeglądarce `https://adres_IP:8443` – gdzie adres IP to aktualny adres przypisany do Netia Spota.

Aby sprawdzić aktualny adres IP Netia Spot'a należy w menu „Połączenie sieciowe” w zakładce „Przegląd” odczytać adres IP w tabeli WAN DLS.

PL Polish | Mapa strony | Pomoc | Ponowne uruchomienie | Wyloguj się

Strona główna Połączenie z internetem Sieć lokalna Usługi

Przegląd Ustawienia

Połączenie z internetem

Przegląd

WAN Ethernet Wyłączony

Technologia: Ethernet
Protokół: Automatyczny adres IP połączenia Ethernet
Szybkość połączenia: 100.0 Mbps Full-Duplex
Adres MAC: 00:12:2a:62:ca:e0

WAN DSL Podłączony

Czy masz problemy z połączeniem internetowym? Kliknij tutaj

Technologia: DSL
Protokół: PPPoE
Nazwa użytkownika: adsl_full@net24.pl
Szybkość połączenia: 21.53 Mbps Downstream / 1.07 Mbps Upstream
Czas trwania połączenia: 4 godziny, 20 minuty
Maksymalna szybkość linii: 27.59 Mbps Downstream / 1.13 Mbps Upstream
Margines zakłóceń: 9.30 dB Downstream / 9.30 dB Upstream
Tłumienie linii: 0.00 dB Downstream / 1.10 dB Upstream
Modulacja linii: G.992.5 Annex A
Adres IP: 87.205.253.71
Brama domyslna: 10.0.0.1
Serwer DNS: 192.168.1.1
Fon: Odłączony od Internetu Klucz: OK

W tym przypadku adres do zdalnego logowania do Netia Spota to `https://87.205.253.71:8443`

Uwaga: adres IP Netia Spota jest aktualny wyłącznie do kolejnego uruchomienia urządzenia. Po restarcie należy ponownie sprawdzić aktualny adres, pod który należy się zdalnie logować.

Następnie, należy zalogować się jako administrator (pełna nazwa oraz dane do logowania: nazwa użytkownika i hasło mogą być dowolnie ustalane w menu zarządzania użytkownikami).



Zaloguj się

Aby skonfigurować urządzenie wpisz nazwę użytkownika i hasło:

Język:	PL Polish
Nazwa użytkownika:	<input type="text"/>
Hasło (wielkość liter):	<input type="password"/> <input type="checkbox"/> Pokaż hasło

Po uzyskaniu dostępu do konsoli zarządzania Netia Spotem, należy kliknąć w oznaczenie dysku w menu „Pamięć zewnętrzna”.

Podłączone urządzenia

Pamięć zewnętrzna		1 podłączony dysk	
	USB DISK 2.0 (Rev: 1219) B	955.4MB 955.7MB (463.3MB wolny)	
Drukarki		Brak podłączonych drukarek	
	Deskjet6940series	HP Deskjet 6940 series	odłączony od Internetu

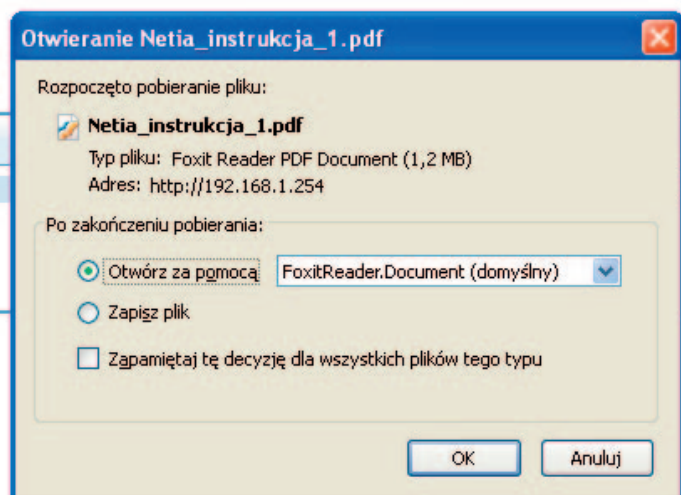
Wystarczy kliknąć na dany plik, aby go wyświetlić lub zachować na dysku.

Pamięć zewnętrzna

 \\netiaspot.home\B\Netia

Zawartość katalogu

- ..
- Netia_instrukcja_1.pdf
- Netia_instrukcja_2.pdf





Dodatkowa sieć publiczna na LAN

Teraz możliwa jest jednoczesna praca Netia Spota z siecią prywatną LAN (NAT, standardowe rozwiązanie) oraz z dodaną adresacją publiczną (konieczne jest wykupienie usługi w Netii).

Aby uruchomić usługę należy w menu „Sieć lokalna” wybrać zakładkę „Urządzenie” a następnie kliknąć na „LAN Bridge”.

PL Polish | Mapa strony | Pomoc | Ponowne uruchomienie | Wyloguj się

Strona główna | Połączenie z internetem | **Sieć lokalna**

Przegląd | **Urządzenie** | Sieć bezprzewodowa

Sieć lokalna

Urządzenie

Ikona	Nazwa
	LAN Bridge
	LAN Hardware Ethernet Switch podłączone urządzenie 1
	LAN Wireless 802.11n Access Point Podłączone urządzenia 6
	LAN Wireless 802.11n Access Point 2 Urządzenia nie zostały podłączone
	LAN Wireless 802.11n Access Point 3 Urządzenia nie zostały podłączone

Kliknij **Odśwież**, aby zaktualizować status.

Zamknij | Odśwież

Następnie w zakładce „Ustawienia” należy przewinąć ekran do dołu.

System

Właściwości LAN Bridge

Ogólne | **Ustawienia** | Routing | Bridging (mostkować) | Zaawansowane

Kolejnym krokiem jest wybranie opcji „Włączony” przy pozycji „Dodatkowy adres IP”. Gdy menu się powiększy, należy wybrać „+” z menu „Działanie”.

Dodatkowy adres IP | **Włączony**

Zakres adresów IP	Zakres portów	Status	Działanie
Nowa pula			

OK | Zastosuj | Anuluj

W otwartym menu, należy zaznaczyć opcję „Włączony” oraz wpisać adresy i porty przeznaczone do otwarcia.

System



Ustawienia dodatkowej puli adresów IP

Włączony:	<input checked="" type="checkbox"/>
Początkowy adres IP:	<input type="text" value="0"/> <input type="text" value="0"/> <input type="text" value="0"/> <input type="text" value="0"/>
Końcowy adres IP:	<input type="text" value="0"/> <input type="text" value="0"/> <input type="text" value="0"/> <input type="text" value="0"/>
Początkowy numer portu dla ruchu wychodzącego:	<input type="text" value="0"/>
Końcowy numer portu dla ruchu wychodzącego:	<input type="text" value="0"/>

Na podłączonych serwerach/komputerach należy ustawić stałe adresy IP i maskę zgodną z przyznaną pulą. Jako gateway należy wpisać adres 192.168.1.254. Port LAN Netia Spota nie ma adresu IP. Można wykorzystać o jeden adres więcej, niż to było w poprzednich rozwiązaniach.



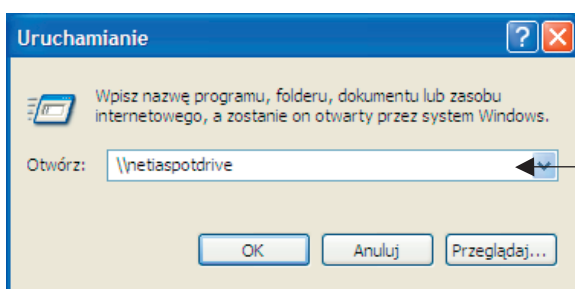
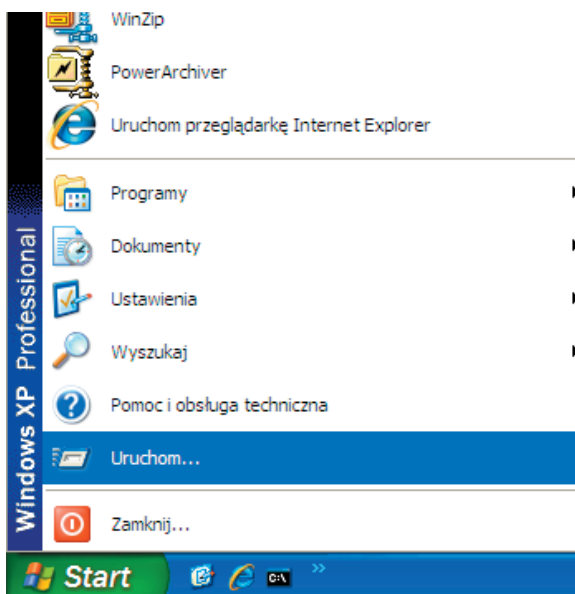
Pliki z dysków przenośnych

Masz możliwość podłączenia do Netia Spota dysku zewnętrznego lub pamięci USB i bezprzewodowego korzystania z ich zawartości. Podłącz pamięć USB lub dysk przenośny do portu USB z tyłu Netia Spota.

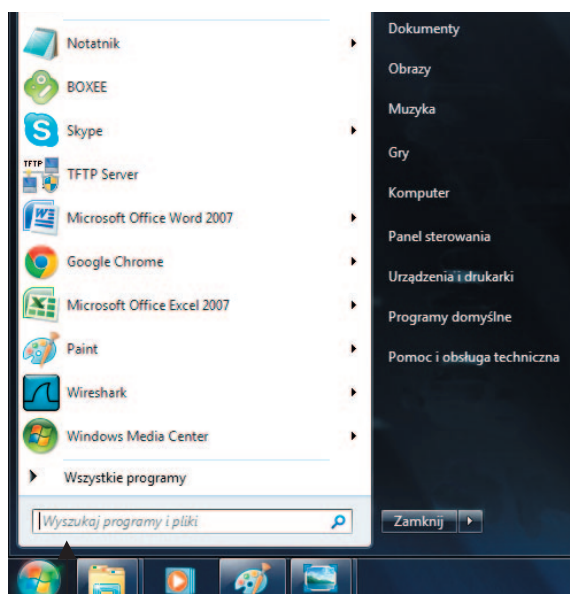


Ważne: w Start/Uruchom wpisz \\netiaspotdrive lub \\192.168.1.254

MS WINDOWS XP/2000



MS WINDOWS VISTA/7



Tu wpisz \\netiaspotdrive lub \\192.168.1.254

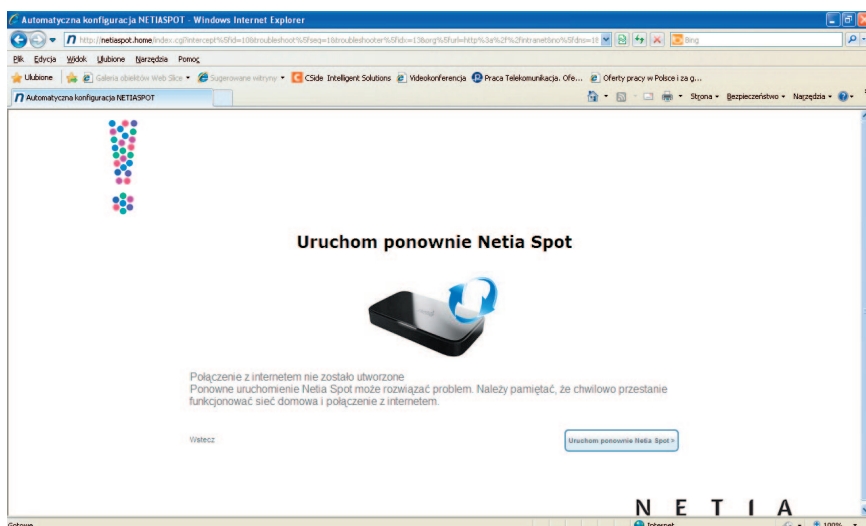
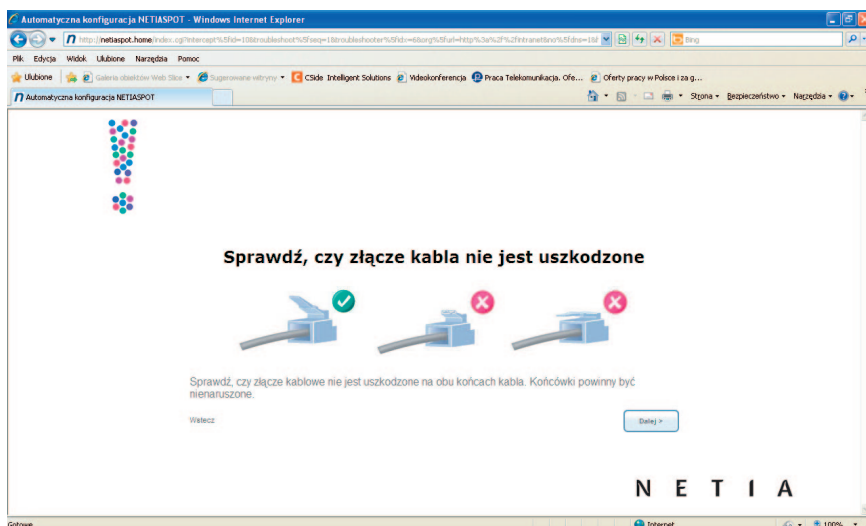
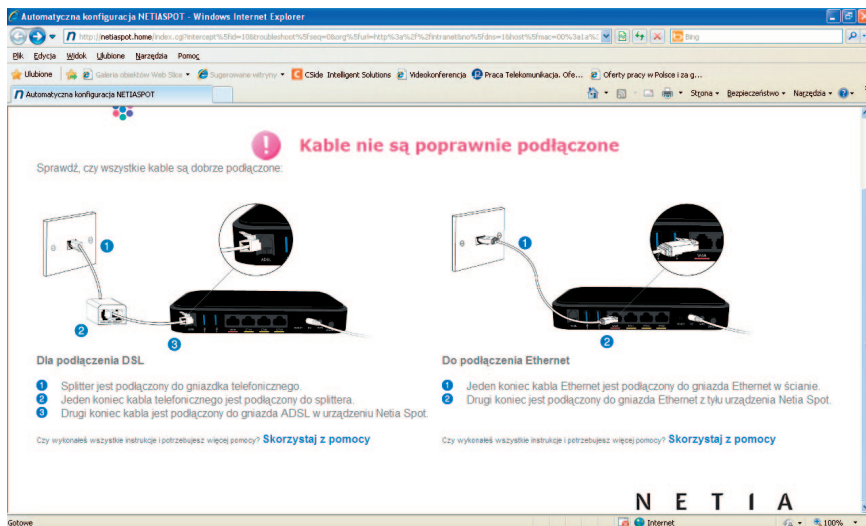
Masz już dostęp do zawartości podłączonej pamięci zewnętrznej.



Autodiagnostyka

Jeśli ktoś odłączy kabel od Netia Spota lub w inny sposób stracisz połączenie z internetem, urządzenie poinformuje Cię o tym i podpowie, jak rozwiązać problem – na ekranie Twojego komputera pojawi się odpowiedni komunikat.

Przykładowe komunikaty:



Czy wiesz że Netia Spot to także:



Jeszcze większa prędkość Wi-Fi

Netia Spot w sieci domowej/biurowej umożliwia przesyłanie danych z prędkością 300 Mbit/s. Taka szybkość pozwala na komfortowe korzystanie z internetu nawet na kilku komputerach jednocześnie. Co więcej, w tym samym czasie możesz bezprzewodowo przesyłać filmy na telewizor lub kopiować pliki między podłączonymi do Netia Spota urządzeniami. Duży zapas mocy pozwala jeszcze grać na konsoli w gry sieciowe i bezprzewodowo drukować dokumenty.



Poprawiony zasięg Wi-Fi

Zastosowana w urządzeniu technologia 802.11n znacząco zwiększa zasięg transmisji bezprzewodowej. Teraz możesz swobodnie korzystać z internetu w całym mieszkaniu bez obawy, że nagle utracisz dostęp do sieci.



Szybkie połączenie przewodowe

Jeżeli posiadasz komputer stacjonarny lub urządzenie przewodowe, które nie obsługuje Wi-Fi, np. konsolę, dysk sieciowy czy odtwarzacz multimedialny, również możesz je podłączyć do internetu. Korzystając z Netia Spota możesz dołączyć aż 3 komputery lub inne urządzenia przewodowe, wykorzystując do tego kabel Ethernet. Będziesz mógł komfortowo korzystać z gier sieciowych i prowadzić wideorozmowy w jakości HD.

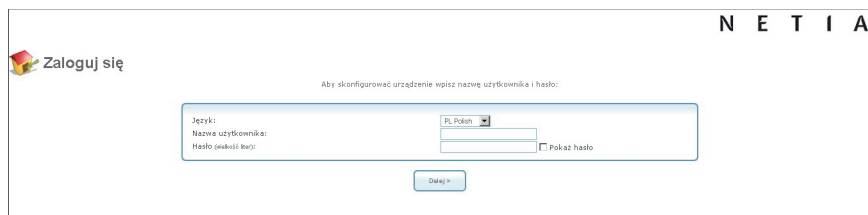
Panel konfiguracyjny Netia Spota

Jeśli chcesz uzyskać dostęp do panelu zarządzania Netia Spota:

- uruchom przeglądarkę internetową na komputerze,
- w pasku adresu wpisz: **http://netiaspot.home** lub **192.168.1.254**

Na ekranie logowania wprowadź swoją nazwę użytkownika i hasło, a następnie kliknij „Dalej”.

Domyślna nazwa użytkownika to „user”, domyślne hasło to „user”.



Możesz także zalogować się w trybie administratora, wpisując „admin” jako nazwę użytkownika, a jako hasło „admin_netia”. Aby się wylogować, kliknij „Wyloguj”.

Sesja logowania wygasa automatycznie po dłuższym okresie bezczynności. Jeśli spróbujesz wejść do panelu zarządzania po wygaśnięciu sesji, wyświetlony zostanie ponownie ekran logowania.

Po zalogowaniu się masz możliwość sprawdzenia ważnych informacji systemowych, takich jak status połączenia z internetem, status sieci bezprzewodowej, status połączenia lokalnego. Możesz również zmienić hasło oraz nazwę swojej sieci.

Wymagania techniczne

- analogowa linia telefoniczna z usługą Szybki Internet
- zainstalowana w komputerze karta sieciowa Ethernet lub karta Wi-Fi ze standardem 802.11b/g/n
- włączona opcja automatycznego pobierania adresu IP przez komputer (standardowe ustawienie systemu operacyjnego np. Windows XP/Vista/7)
- przeglądarka internetowa (np. Internet Explorer 6.0 lub nowszy)

Dane techniczne

- **WAN:**

1 x ADSL2+ Annex A (pobieranie do 24 Mbit/s, wysyłanie do 1,5 Mbit/s)

1 x Fast Ethernet (pobieranie i wysyłanie do 100 Mbit/s) (wyłączony w sieci ADSL)

- **LAN:**

3 x Fast Ethernet, auto MDI/MDI-X, detekcja przepływu

- **Wi-Fi:**

802.11b/g lub n do 300 Mbit/s w paśmie 2,4 GHz

- 2 x USB Host 2.0

- przycisk WPS do prostej konfiguracji sieci Wi-Fi na terminalu

- obsługa Mobilnego Internetu Netii

- współdzielenie plików z dysku USB

- autodiagnostyka łącza

- automatyczna konfiguracja usług na Netia Spocie





Warunki bezpiecznego użytkowania Netia Spota

1. Netia Spot jest własnością Netii.
2. Prosimy o zainstalowanie i użytkowanie urządzenia zgodnie z dołączoną dokumentacją.
3. Netia Spot powinien być zainstalowany w pomieszczeniu, w którym zapewnione są warunki:
 - temperatura otoczenia: 0-40°C
 - wilgotność względna: 20%-80%
4. Do zasilania Netia Spota należy stosować tylko oryginalny zasilacz o parametrach:
 - napięcie wejściowe: 230V [AC]
 - napięcia wyjściowe: 5V [DC], 2,5AZasilacz może być podłączony wyłącznie do gniazdka elektrycznego ze zmiennym napięciem 230V.
5. Ze względów bezpieczeństwa Netia Spot powinien być podłączony do listwy zabezpieczającej.
6. Urządzenia nie wolno umieszczać w ciasnych, zabudowanych regałach bez odpowiedniej wentylacji lub obok silnych źródeł ciepła (grzejniki, piecyki elektryczne).
7. Na czas wyładowań atmosferycznych urządzenie należy odłączyć od gniazdka elektrycznego i od linii telefonicznej – w przypadku silnych przebiegów istnieje zagrożenie uszkodzenia Netia Spota lub pożaru.
8. Netia Spot powinien być zabezpieczony przed upadkiem, wnikaniem wilgoci lub wody.
9. Na urządzeniu nie należy umieszczać żadnych przedmiotów.
10. Obudowę Netia Spota można czyścić miękką szmatką bez użycia środków chemicznych.
11. Nie wolno dokonywać samodzielnych napraw lub modyfikacji sprzętu. Wszelkie usterki urządzenia powinny być zgłoszone na infonetię.
12. Po zakończeniu eksploatacji prosimy o zwrot kompletnego pakietu w oryginalnym opakowaniu.

Deklaracja zgodności producenta

Niniejszym producent – firma VTtech z siedzibą w Hongkongu – deklaruje, że Netia Spot jest zgodny z zasadniczymi wymaganiami i innymi właściwymi postanowieniami Dyrektywy 1999/5/EC. Kopię deklaracji zgodności można otrzymać po wejściu na stronę netia.pl/netiaspot.



Przekreślony symbol pojemnika na śmieci oznacza, że na terenie Unii Europejskiej, po zakończeniu użytkowania produktu należy się go pozbyć w osobnym, specjalnie do tego przeznaczonym punkcie. Dotyczy to zarówno samego urządzenia, jak i akcesoriów oznaczonych tym symbolem. Nie należy wyrzucać tych produktów razem z odpadami niepodlegającymi sortowaniu.

Ponieważ urządzenie jest własnością Netii, prosimy o zwrot pakietu po zakończeniu eksploatacji lub po zdiagnozowaniu przez naszych konsultantów awarii sprzętu – szczegółowe informacje zostaną udzielone w naszym serwisie telefonicznym infonetia.

W przypadku ewentualnych pytań dotyczących instalacji Netia Spota do Twojej dyspozycji pozostają nasi specjaliści dostępni pod numerem infonetii **801 802 803** (koszt połączenia równy cenie jednej jednostki taryfikacyjnej).

Więcej informacji o usłudze Szybki Internet i użytkowaniu Netia Spota znajdziesz na naszej stronie internetowej netia.pl/netiaspot.